



SikaPower®-2900
KUNSTSTOFF-REPARATURSYSTEM
EINFACHE LÖSUNGEN FÜR
SCHNELLE ALLTAGS-REPARATUREN

BUILDING TRUST



FÜHRENDE LÖSUNGEN

ENTWICKELT UND GETESTET FÜR MAXIMALE EFFIZIENZ

Sika ist ein Tier 1 Lieferant und Entwicklungspartner der weltweiten Automobilindustrie und führender Hersteller von Polyurethan-Klebstoffen.

Beim Einsatz des **SikaPower®-2900 Kunststoff-Reparatur-systems** können Sie sich auf unsere Erfahrung und unser Wissen als OEM-Lieferant verlassen.

Bei Sika legen wir großen Wert auf verlässliche und einfach anzuwendende Systeme, die Ihnen einen besseren Kundenservice ermöglichen.

Es gibt verschiedene Wege ein verkratztes oder gebrochenes Kunststoffteil zu reparieren. Sika's Produktsortiment bietet Ihrem Betrieb ein einfaches und erstklassiges Klebesystem für unterschiedliche Kunststoffreparaturen.

Sika liefert Lösungen für die Stoßstangen-Reparatur, die Clip- Nachbildung, Reparatur von Scheinwerfern und anderen Kunststoffteilen.



Sika ist Innovationstreiber der Automobilindustrie, z. B. beim Leichtbau von Autos mit innovativen Klebelösungen.

SIKA KUNSTSTOFF-REPARATUR – MEHRFACHER GEWINN FÜR SIE:

- **Kunden:** spart Zeit (keine Wartezeit für Ersatzteile) und Geld (niedrige Kosten)
- **Betrieb:** Abrechnung von Arbeitszeit statt Teiletasch
- **Versicherung:** geringere Kosten
- **Umwelt:** beschädigte Teile werden weiter genutzt statt weggeworfen

PRODUKTSORTIMENT

KUNSTSTOFF-KLEBSTOFF – SCHNELL:

SikaPower®-2950 Fast (3,5 Minuten)

IHRE VORTEILE

- exzellente Schleifbarkeit
- überlackierbar mit nahezu allen Lacksystemen
- hohe Schlagfestigkeit
- hohe Härte, aber noch elastisch
- keine Schrumpfung
- geeignet für nahezu alle Kunststofftypen – zu verwenden mit SikaPower®-2900 Primer (außer PP, PTFE, PE)



DETAILS	SikaPower-2950
part-Nr.	505377
Offenzeit (23 °C)	210 Sekunden
schleifbar (23 °C)	30 Minuten
Inhalt	50 ml + 3 Mischer
Mischung	1:1
Farbe	schwarz

KUNSTSTOFF-KLEBSTOFF – SUPERSCHNELL:

SikaPower®-2955 Super Fast (90 Sekunden)

IHRE VORTEILE

- sehr schnelle und exzellente Schleifbarkeit (nach 10 Min.)
- überlackierbar mit nahezu allen Lacksystemen
- sehr gute Standfestigkeit (Thixotropie), für vertikale Anwendungen geeignet
- hohe Schlagfestigkeit
- geeignet für nahezu alle Kunststofftypen – zu verwenden mit SikaPower®-2900 Primer (außer PP, PTFE, PE)
- keine Schrumpfung



DETAILS	SikaPower-2955
part-Nr.	505390
Offenzeit (23 °C)	90 Sekunden
schleifbar (23 °C)	10 Minuten
Inhalt	50 ml + 3 Mischer
Mischung	1:1
Farbe	schwarz

ZUBEHÖR

Kunststoff-Primer SikaPower-2900

Produkt zur Haftverbesserung für schlecht zu verklebende Kunststoffe

Sika Cleaner G+P

Spezielles Produkt zum Reinigen und Entfetten für alle Kunststoffe

Sika Kontur-Film

Trägermaterial für die perfekte Reparatur und Formgebung

Sika Verstärkungs-Film

Verstärkung für die Rückseite der Kunststoffreparatur

Sika Mixer Quadro

Mischer für die perfekte Mischung der beiden Kunststoffkomponenten

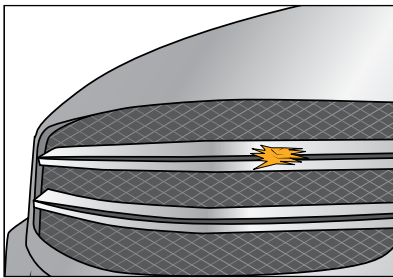
SikaPower-Gun

Manuelle Verarbeitungspistole für 50 ml-Doppelkartuschen 1:1

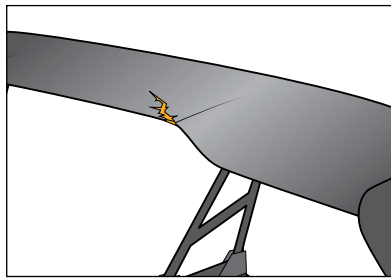
ANWENDUNGSGEBIETE

SikaPower®-2950 FAST – FÜR KUNSTSTOFF-NACHBILDUNGEN UND -REPARATUR

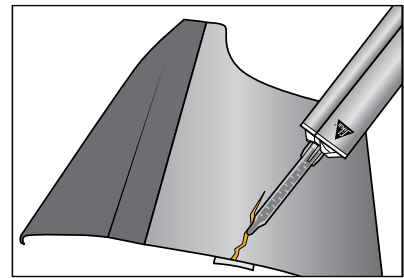
Kühlergrill



Spoiler

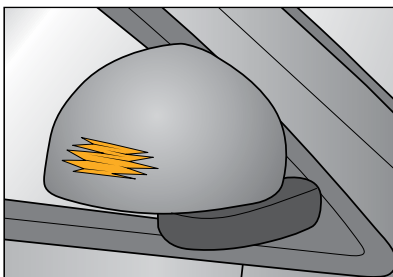


Stoßstange

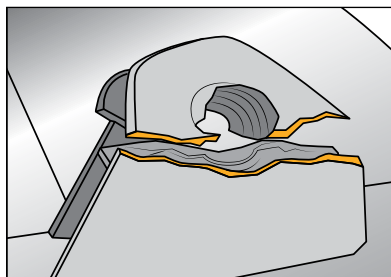


SikaPower®-2955 SUPER FAST – FÜR KLEINERE REPARATUREN UND SCHNELLES KLEBEN

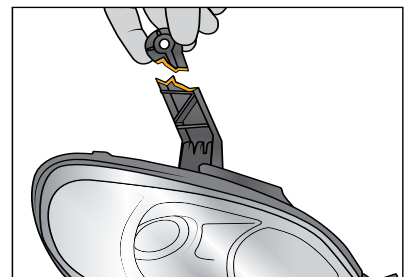
Kleine Reparaturstellen (< 5 cm)



Nachbildung gebrochener Halterungen



Kleben gebrochener Halterungen



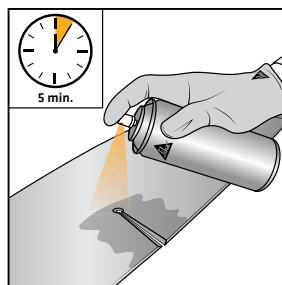
Zubehör

Reinigen



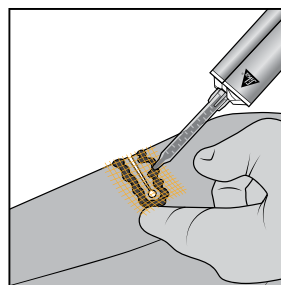
Eine saubere, staub- und fettfreie Oberfläche ist die Basis für jede Klebeanwendung: **Sika Cleaner G+P**.

Primern



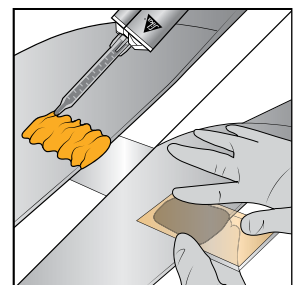
SikaPower-2900 Primer für die beste Haftung auf unterschiedlichen Kunststoffen.

Verstärken



Zur Verstärkung der Verklebung bei größeren Schadensstellen oder Rissen empfiehlt sich der **Sika Verstärkungsfilm**.

Modellieren



Bei der Nachbildung von Clipsen und Halterungen wird der Klebstoff dank **Sika Kontur-Film** geformt und in Position gehalten.

PRODUKTÜBERSICHT

	Artikelname	Details	VPE	part-Nr.
	SikaPower-2950 Fast	50 ml Doppelkartusche (A/B)	6	505377
	SikaPower-2955 Super Fast	50 ml Doppelkartusche (A/B)	6	505390
	SikaPower-2900 Primer	200 ml Aerosol-Dose	6	505295
	Sika Kontur-Film	360 cm	1	505296
	Sika Verstärkungs-Film	360 cm	1	505297
	Sika Mixer Quadro	50 ml Beutel mit 12 Stück (A/B)	1	505298
	SikaPower-Gun	für 50 ml Mischungsverhältnis 1:1 (A/B)	1	512113
	Sika Cleaner G+P	500 ml Sprühflasche	1	527420
	Sika Handclean	Spenderbox	6	174089
	L-BOXX Mini Sika	258,5 x 155 x 63 mm	1	0003.0234
	L-BOXX Mini sia Abrasives	258,5 x 155 x 63 mm	1	0020.7802
	2820 siamet siafix	Scheiben Ø 50 mm / Korn 80	50	4917.8786.0080
	BOSCH Druckluft-Exzenter	Ø 150 mm / Hub 5,0 mm externe Absaugung	1	0 607 350 199
	1950 siaspeed, FiboTec	Ø 150 mm / Korn 80 / 59-Loch	100	2279.5390.0080
	1950 siaspeed, FiboTec	Ø 150 mm / Korn 120 / 119-Loch	100	8420.1301.0120
	1950 siaspeed, FiboTec	Ø 150 mm / Korn 180 / 119-Loch	100	8420.1301.0180
	DELMEQ E-Exzenter	Ø 150 mm / 5,0 mm	1	706500
	SikaFast-2590	10 ml (A/B)	12	533468

part

powered by sia Abrasives and Sika



Blieben Sie informiert! Holen Sie sich News und aktuelle Infos über unsere Kanäle.



www.part-info.com



Part auf facebook



Part auf youtube

take part!

SIE SUCHEN MEHR ALS NUR PRODUKTE?
DANN BESUCHEN SIE UNSERE HOMEPAGE ODER RUFEN SIE UNS BITTE EINFACH AN.
PROFITIEREN SIE VON UNSEREN **SYSTEMLÖSUNGEN** FÜR:

- AUTOGLAS
- TROCKENSCHLIFF
- FINISH
- KAROSSIEREREPARATUR

WIR SIND GERNE FÜR SIE DA!

Vor Verwendung und Verarbeitung der Produkte ist stets das jeweilige aktuelle Produktdatenblatt zu beachten.
Es gelten unsere jeweiligen Allgemeinen Geschäftsbedingungen.



REG. NR. 39116



PREMIUM AUTOMOTIVE REPAIR TECHNOLOGIES
part GmbH · Stuttgarter Straße 139 · D-72574 Bad Urach
Telefon +49 71 25 / 96 96-500 · Telefax +49 71 25 / 96 96-592
mail@part-info.com · www.part-info.com

